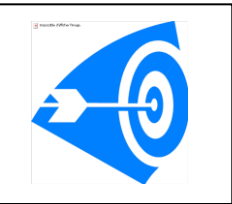
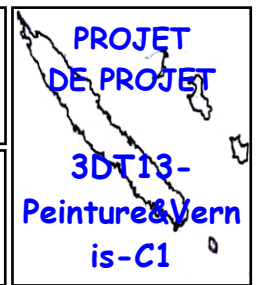


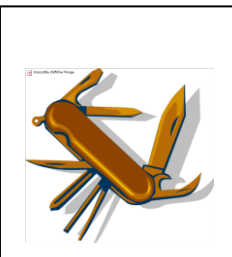
# Comparaison de Peintures et Vernis

## FICHE DE CONSIGNE



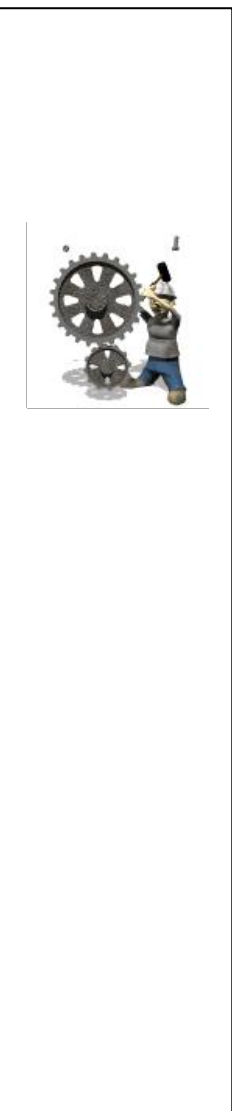
### PROBLEME TECHNIQUE

Quelle peinture et vernis choisir pour réaliser la décoration et la finition de notre meuble en carton ?



### CE QUE TU DOIS AVOIR COMME MATERIEL

- Eprouvettes 1 Couche, 2 Couches, 3 Couches, 1 feutre, 1 serviette en papier, papier de verre, 1 seringue
- Les fiches 3DT13-E1 et 3DT13-E2
- Les dossiers ressources : 3DT13 Ressource1 et 3DT13 Ressource2

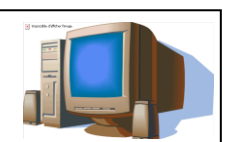


### TRAVAIL A REALISER

1. Compléter la fiche 3DT13-E1 (Question 1 & 2)
2. Réalise les expériences ci-dessous en utilisant les planches de carton, le feutre, serviette en papier, la seringue, et la voiturette fournies et complète le tableau 3DT13-E2 2eme Partie.

Vernis Ciré Incolore	Saturateur	Lasure Aqua-Stop
Zone 1	Zone 2	Zone 3
	1 Couche	

- Expérience 1 :  
Ecris la date d'aujourd'hui au feutre sur chaque zone du carton "1 Couche" ensuite efface celle-ci à l'aide de la serviette en papier. Renouvelle l'expérience sur les cartons "2 Couches et 3 Couches"
  - Expérience 2 :  
A l'aide de la seringue applique 5 gouttes d'eau sur chaque zone et laisse agir 5 minute. Renouvelle l'expérience sur les cartons "2 Couches et 3 Couches"
  - Expérience 3 :  
A l'aide du papier de verre (abrasif) frotte de la même de façon chaque zone. Renouvelle l'expérience sur les cartons "2 Couches et 3 Couches".
3. Conclure sur la fiche 3DT13-E1 (Question 3)



### Compétence(s) du B2i :

- Niveau école :
- Niveau collègue :