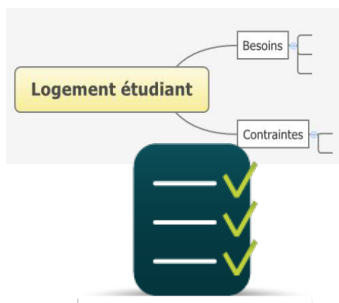
	<h1>Comment aménager un conteneur en un logement étudiant ?</h1>	CYCLE 4
		Technologie
		SÉQUENCE
		11
Compétences	<input checked="" type="checkbox"/> Pratiquer des démarches scientifiques et technologiques <input checked="" type="checkbox"/> Concevoir, créer, réaliser <input type="checkbox"/> S'approprier des outils et des méthodes <input checked="" type="checkbox"/> Pratiquer des langages	<input checked="" type="checkbox"/> Mobiliser des outils numériques <input type="checkbox"/> Adopter un comportement éthique et responsable <input type="checkbox"/> Se situer dans l'espace et dans le temps
	DIC1.2 Identifier les conditions, contraintes (normes et règlements) et ressources correspondantes, qualifier et quantifier simplement les performances d'un objet technique existant ou à créer.	
	MSOST.1.2 Associer des solutions techniques à des fonctions.	
	OTSCIS.2.1 Exprimer sa pensée à l'aide d'outils de description adaptés : croquis, schémas, graphes, diagrammes, tableaux. OTSCIS.2.2 Lire, utiliser et produire, à l'aide d'outils de représentation numérique, des choix de solutions sous forme de dessins ou de schémas.	

Rédiger le Cahier des Charges

Un logement étudiant dans un conteneur ? Que faut-il pour un logement étudiant confortable.



Travail à faire

- Liste les besoins d'un étudiant
- Liste les différentes contraintes
- Rédige sous forme d'une carte heuristique le cahier des charges du logement étudiant

Critères de réussites

- J'ai identifié au moins 5 fonctions principales
- J'ai identifié au moins 3 contraintes à respecter
- J'ai présenté le CDC du logement sous forme de carte heuristique
 - avec aide
 - sans aide

Choix des solutions

Une fois le cahier des charges défini, quelles solutions pour y répondre ?



Travail à faire

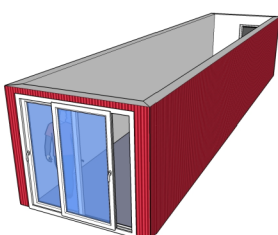
- Propose des solutions pour chaque fonctions
- Choisis dans le catalogue des solutions pour répondre au cahier des charges
- Argumente tes choix

Critères de réussite

- J'ai choisi au moins une solution technique pour répondre à chaque fonction technique
- J'ai respecté les contraintes du CDC
- J'ai représenté ma solution à l'aide d'un dessin technique
 - mon dessin est propre
 - mon dessin est à l'échelle
 - mon dessin représente toutes les solutions choisies

Présenter sa solution

Comment valider et présenter ta proposition ?



Travail à faire

- Représente ta solution à l'aide de l'outil CAO
- Propose une maquette en réalité augmentée
- Argumente tes choix

Critères de réussite

- J'ai inséré et positionné avec précision les composants (utilisation des guides et points d'insertion)
- Ma représentation 3D représente toutes les solutions choisies