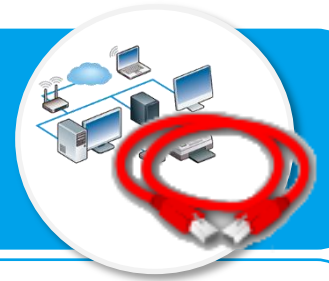


Matériel du réseau local - LAN



Ce document a pour objectif de t'aider à identifier les matériels du réseau informatique du collège et les éléments permettant de les connecter entre eux. Il t'explique également comment vérifier que les informations peuvent circuler sur le réseau en testant la communication.

Les éléments composant le réseau du collège

Les éléments du réseau du collège seront représentés par les images ci-contre dans le logiciel Filius.

Ordinateur portable



Station de travail

Serveur

Internet



Commutateur (switch)



Routeur





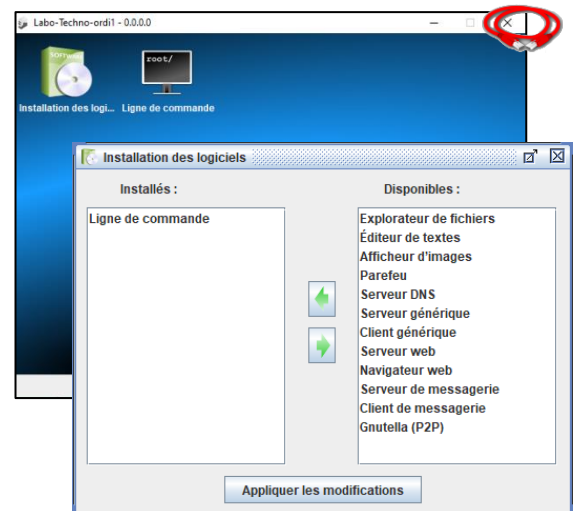
Les connexions du réseau disponibles

Le logiciel de simulation réseau Filius propose un type de câble unique représenté ci-contre.



Lancer un test de communication entre station de travail et serveur

- Cliquer sur le mode simulation  ;
- Cliquer sur la station de travail à tester ;
- Cliquer sur **Installation des logiciels** ;
- Sélectionner **Ligne de commande** dans les logiciels disponibles ;
- Cliquer sur la flèche  puis **Appliquer les modifications** ;
- Cliquer sur le logiciel **Ligne de commande** ;
- Après l'invite de commande `/>`, saisir la commande `ping 192.168.1.254` ;
- Valider en appuyant sur la touche **Entrée**.



Interprétation du résultat du test de communication

Communication réussie

Communication échouée

```
--- 192.168.1.254 Statistiques des paquets ---
4 paquets transmis, 4 paquets reçus, 0% paquets perdus
```

```
--- 192.168.1.254 Statistiques des paquets ---
4 paquets transmis, 0 paquets reçus, 100% paquets perdus
```