



CT 6.1 – CT 4.2
MOT 3.1.3

Identifier les principales familles de matériaux. / Impact environnemental

Impact environnemental des matériaux



Les matériaux que nous utilisons pour réaliser les objets ont un double impact environnemental sur :

- Les ressources naturelles,
- La pollution des sols, de l'eau, de l'air.



Chacun de nous produit chaque année 590kg de déchets qu'il met dans la poubelle ou à la déchetterie.



2400 kg de sable marin sont extraits des rivages chaque seconde dans le monde pour être utilisés par exemple dans la construction ou la verrerie.

Valorisation des matériaux

La valorisation d'un matériau consiste à lui redonner de la valeur pour préserver les ressources et éviter les pollutions.

Méthode de valorisation

Réemploi : La pièce est réutilisée après une éventuelle rénovation.

Recyclage ou valorisation matière : Les matériaux constituant un déchet sont réintroduits dans le cycle de production.

Valorisation énergétique : La chaleur dégagée par la combustion des déchets ou de la méthanisation (gaz) est utilisée pour la production d'énergie.

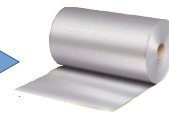
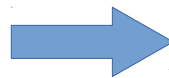
Exemple



Cuisinière



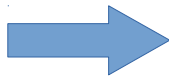
Canette aluminium



Bobine aluminium



Bois



Energie

Une solution : le développement durable



Le développement durable est une approche systémique qui répond aux besoins du présent sans compromettre la capacité des générations futures à répondre à leurs propres besoins.



Voiture électrique
(Aucun rejet de Gaz à effet de serre)

+

Co-voiturage ou auto-partage

=

Moins de pollution, moins de maladie,
moins de réchauffement, moins de consommation, plus de citoyenneté.

