



TRAVAIL A FAIRE

Notre plan du local pour entreposer nos trottinette ne comporte pas les « côtes » !

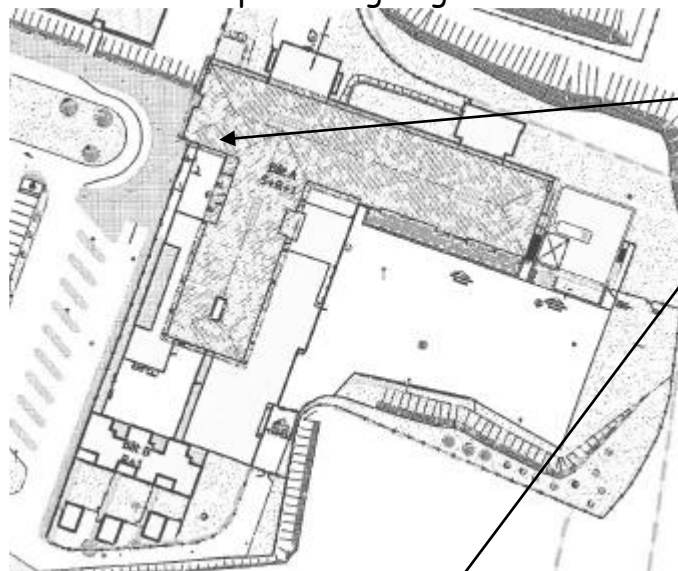
Côte : Chiffre porté sur un dessin industriel ou d'architecture et donnant une dimension de l'objet représenté.

Comment faire pour savoir ou disposer notre garage à trottinette et pour combien de personnes ?

1 - Avec ton équipe, votre travail consiste à prendre toutes les mesures nécessaires pour représenter le garage sur un plan.

ANALYSE DE L'EXISTANT : Mesures et aménagement

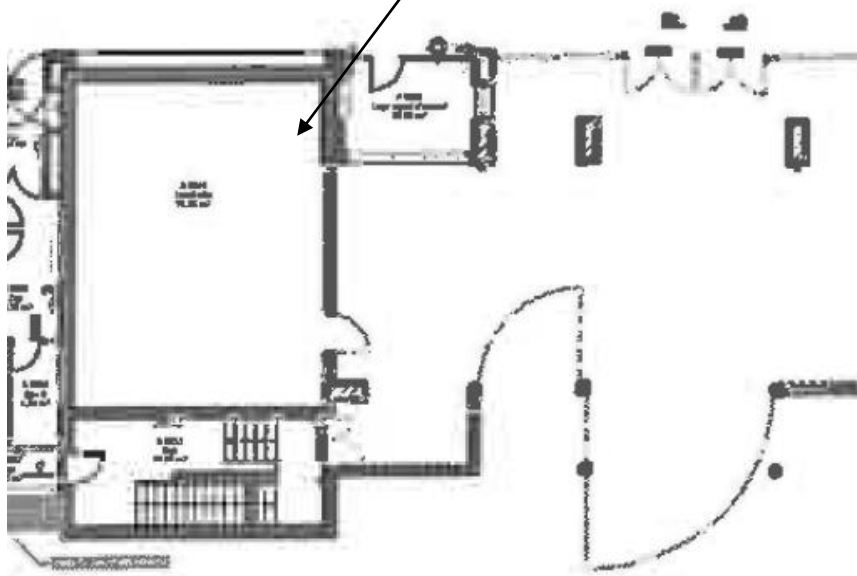
Situation de départ : le garage actuel



Garage à vélo



Plan de masse du collège





TRAVAIL A FAIRE



Comment prendre des mesures dans une pièce ?

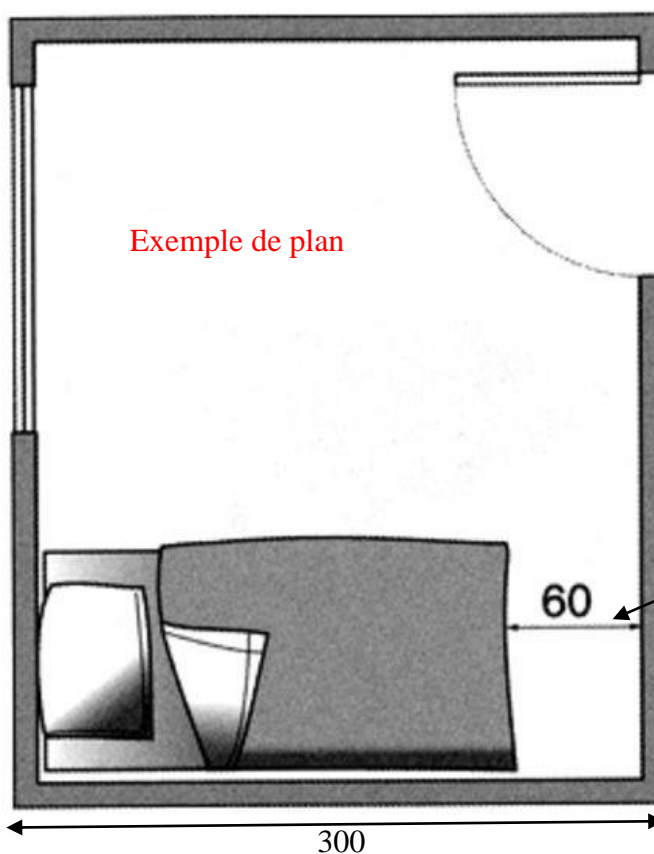
Vous devez faire un croquis de la pièce (ou avoir son plan) pour y reporter les mesures effectuées. Prendre toutes les mesures importantes avec les outils à votre disposition (mesure en cm) et les placer sur le croquis. (longueur, largeur, hauteur, la porte, les ouvertures, les recoins, les installations existantes....)

Vous disposez de 15 minutes pour effectuer ce travail.

2- Avec ces mesures vous devrez faire un plan à l'échelle 1/50 (voir la fiche ressource « Echelle_plan ») sur une feuille quadrillée. Reporter les informations importantes et les côtes. Faire un travail soigné. L'objectif est d'identifier les zones pour y mettre le porte trottinette.

Hachurer les surfaces Disponibles pour notre Garage à trottinette

Représentation d'une fenêtre dans un plan



Représentation d'une porte dans un plan

Représentation d'une côte :
Flèche avec 2 pointes et mesure sur la flèche.