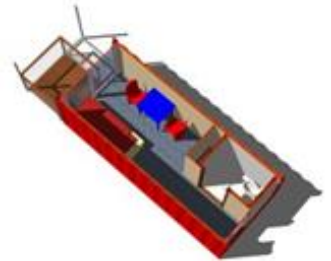


Situation problème

« Comment concevoir un logement confortable pour un étudiant ? »

Comme la société Tempohousing, tu dois concevoir un logement confortable pour un étudiant.
 Les images ci-dessous représentent les besoins de l'utilisateur du logement.

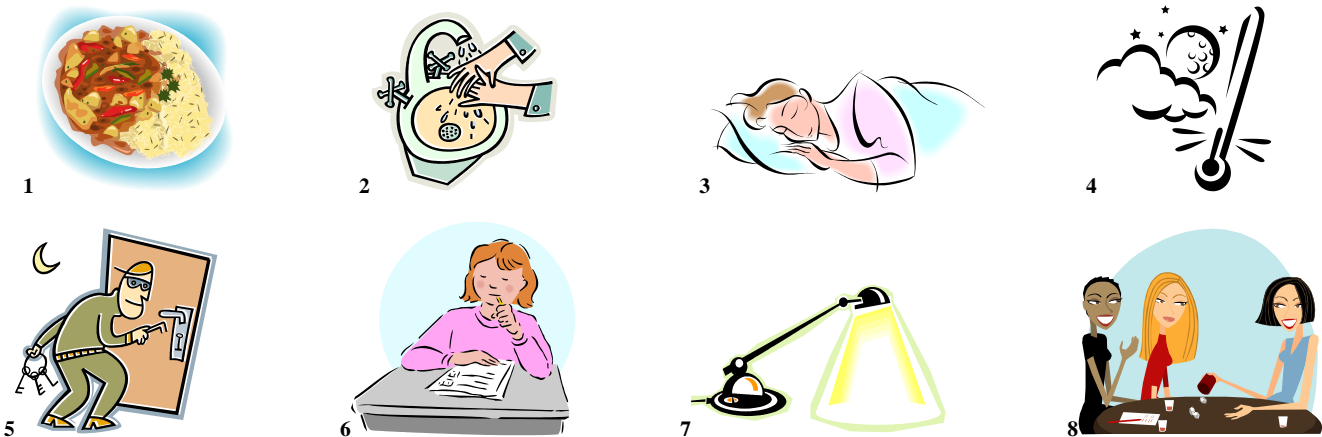


Partie 1 :


- A partir des besoins de l'utilisateur, identifier la liste des fonctions que doit remplir ce logement pour être confortable.
- Proposer des solutions permettant de remplir les différentes fonctions du logement.

Ressources

Les besoins de l'utilisateur du logement :



Exemple de fonctions du logement et de solutions répondant à un des besoins de l'utilisateur :

Besoin	Fonctions liées à l'usage du logement	Solutions possibles
SE NOURRIR 	Manger assis	Table et chaises
	Préparer le repas	Plaque de cuisson, four
	Conserver les aliments	Placard réfrigérateur
	Ranger la vaisselle et les aliments	Placard



REPRESENTATIONS D'UN OBJET TECHNIQUE

Représentation structurelle



FICHE DE TRAVAIL 2

Besoins	Fonctions liées à l'usage du logement	Solutions possibles
		
		
		
		
		
		
		
		