

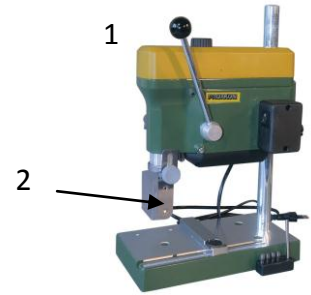
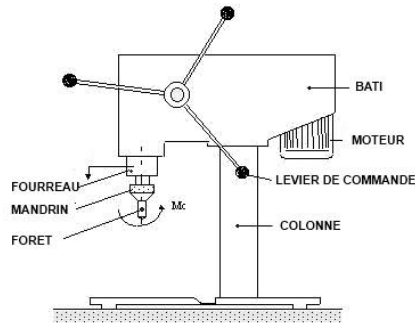
FICHE DE POSTE MINI-PERCEUSE



PERÇAGE DU CIRCUIT IMPRIMÉ – TROUS DE 0,8 mm et 1,5mm

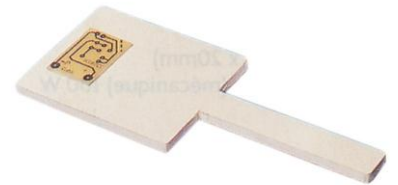
Matériel :

- Mini Perceuse (1)
- Forêt (2)



Mode Opérateur :

1. **Coller** le Circuit Imprimé sur la palette fournie à l'aide du scotch double face (côté piste vers vous).
2. **Poser** la palette sur le socle de la mini perceuse.
3. **Tenir** la palette avec la main gauche.
4. **Positionner** le foret au-dessus d'un des trous à percer.
5. **Percer** en descendant doucement le levier de manœuvre.
6. **Vérifier** que tous les trous sont débouchants.
7. Sinon **Repercer**.



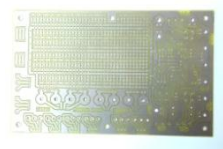
Consignes de Sécurité :

- Le circuit à percer doit être fixé fermement sur sa palette
- Ne pas tenir la pièce avec les mains
- Les cheveux doivent être attachés
- Un seul opérateur sur la machine
- Pas de vêtements flottants



Auto Contrôle :

- Vérifier le nombre de trous
- Vérifier à la lumière si tous les trous sont débouchants



Ranger et Nettoyer le poste de travail.