

4Proj_32
Cycle 4
Seq : 14
Activité :2

Comment aménager un bungalow de vacances ?



RESSOURCE

(Dossier réalisé avec les documents de la société A4 - www.A4.fr)

Cahier des charges (CDCF) de l'aménagement d'un bungalow

6 bungalows identiques seront construits :

* Dimensions intérieures des bungalows : 3,10m x 4,26m.



* Chaque bungalow comporte une porte et une fenêtre et est équipé d'une kitchenette et d'une salle d'eau qui comprend WC, lavabo, douche.

Voir dessins des équipements choisis (Ressource : Plan_et_elements_bung).

Equipements



Kitchenette
60 x 120 cm réels
(soit 24 x 48 mm au 1 : 25)



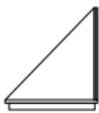
Lavabo
60 x 50 cm réels
(soit 24 x 20 mm au 1 : 25)



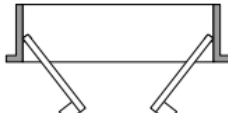
Bac à douche
70 x 70 cm réels
(soit 28 x 28 au 1 : 25)



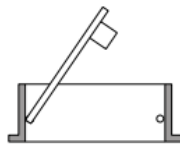
WC
70 x 40 cm réels
(soit 28 x 16 au 1 : 25)



Porte SDB largeur 70 cm réels
(soit 28 mm au 1 : 25)



Fenêtre
largeur 145 cm réels
(soit 58 mm au 1 : 25)
La fenêtre occupe la largeur de 2 briques.



Porte d'entrée
largeur 105 cm réels
(soit 42 mm au 1 : 25)
La porte occupe la largeur de 1,5 briques
soit une brique + une demi-brique.

meubles



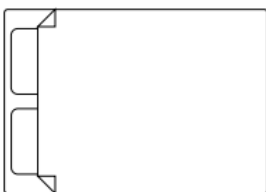
Armoire
60 x 100 cm réels
(soit 24 x 40 au 1 : 25)



Chaises
40 x 40 cm réels
(soit 16 x 16 au 1 : 25)



Table 70 x 120 réels
(soit 28 x 48 au 1 : 25)



Lit
140 x 200 cm réels
(soit 56 x 80 au 1 : 25)

Personnages
vus de dessus
à l'échelle 1 : 25



* Le bungalow est prévu pour accueillir un couple. Le mobilier est constitué d'un lit deux places, une armoire, une table et deux chaises.