



TRAVAIL A FAIRE

Démarche à suivre :

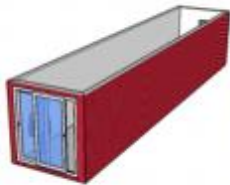


1. Sur la fiche élève : compléter la fonction d'usage, les fonctions techniques et indiquer les solutions techniques retenues (choisies dans le catalogue – voir ressource)

C'est avec le catalogue que vous devez budgétiser votre aménagement.



2 Je dois maintenant représenter mes solutions sur un dessin à l'échelle 1/50^{ème} (à faire sur la fiche élève)
1m dans la réalité = 2 cm sur le plan ou 1cm sur le plan = 50cm en taille réelle



Conteneur Neuf
Ext. : H 2,35 x L 12 x l 2,34m
Int. : H 2,25 x L 11,5 x l 1,98m
3600 €

Isolation, électricité, plomberie, fenêtres
15000 €



Paroi de 7cm isolée
1m linéaire
100 €



Porte
H 215 x L 73 cm
100 €



Je dois prendre en compte l'épaisseur de l'isolation et positionner portes et fenêtres !

Ne pas oublier qu'on doit pouvoir se déplacer ! passage = 70cm