

CHARTRE GRAPHIQUE



Le Logo

1 Pourquoi faire ?

Le logo est un pilier de l'identité de l'entreprise. Premier signe de reconnaissance et d'identification. Il traduit graphiquement sa personnalité et sa vision.

2 Doit se décliner

Il doit pouvoir se décliner en différentes couleurs et différentes formes afin de s'adapter aux supports (flyer, site internet, clip vidéo, ...).



ÉLECTRICITÉ
FUTUR
PROGRÈS
RESPECT
EXPERT
ENGAGEMENT
PRODUCTION
SERVICE
BIEN-ÊTRE



2 Evolution éventuelle



1976
By Ron Wayne



1977 - 1998
By Rob Janoff



1998
Translucent Version



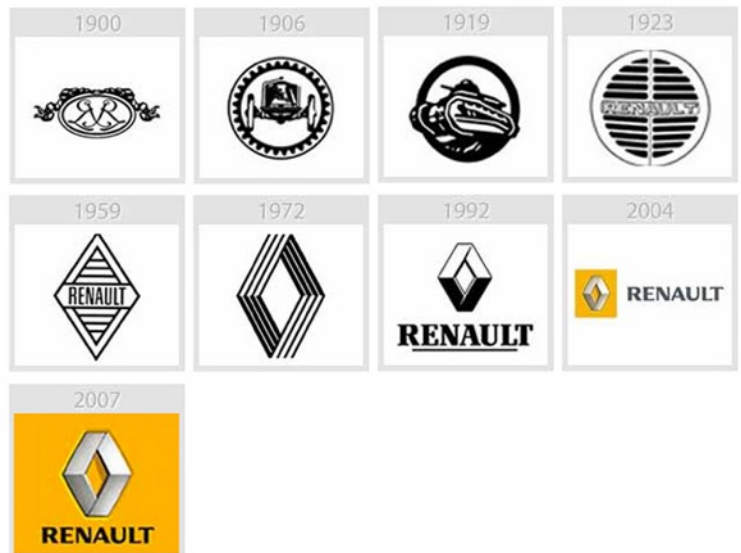
1998 - 2000
Monochrome Version



2001 - 2007
Aqua Version



Current
Chrome Version



3

Donner du sens



1958 : L'éclair = Puissance + Les 3 lettres emblématiques de l'entreprise, c'est le 1er pas vers une identité visuelle

1987 : Bleu plus chaleureux et affirmé, le filet rouge permet de rompre l'uniformité et apporter du dynamisme. La typographie inclinée est plus élégante, légère et tonique. Suppression de l'éclair.



2005 : Logo devenu international. Le symbole exprime l'énergie sous toutes ses formes : proximité, dynamisme et diversité (les 5 composantes du symbole étant toutes de formes différentes). Le e minuscule de eDF permet une diversité

1967 : Changement de typographie = Plus moderne, les lettres droites, solides et affirmées traduisent l'équilibre et la rigueur d'une entreprise nationale.

L'éclair symbolise une puissance contenue et disciplinée.

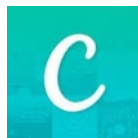
typographique qui traduit une diversité des métiers et des énergies. La couleur bleu (innovation technologique) fait référence au bleu historique de la marque.

4

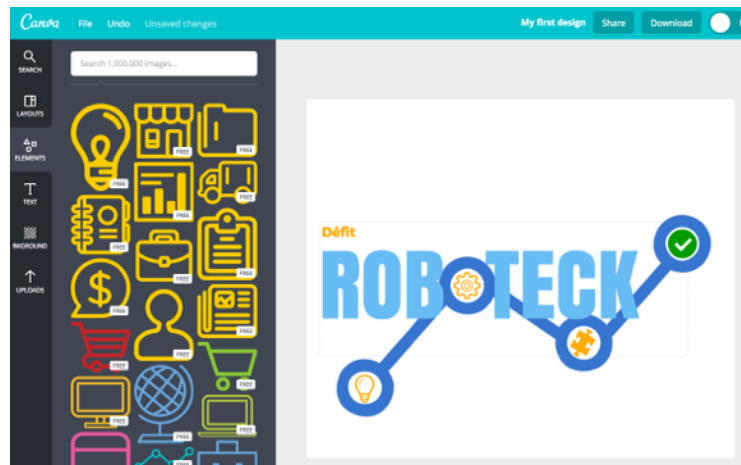
Outils



&



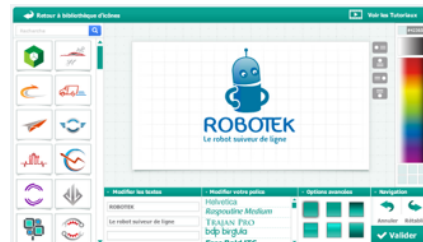
<https://www.canva.com/>



<http://www.logogenie.fr/creation-logo>



<http://www.onlinelogomaker.com/applet/logomaker/>



Pour aller plus loin ...

<https://www.anthedesign.fr/autour-du-web/logos-apple-google/>