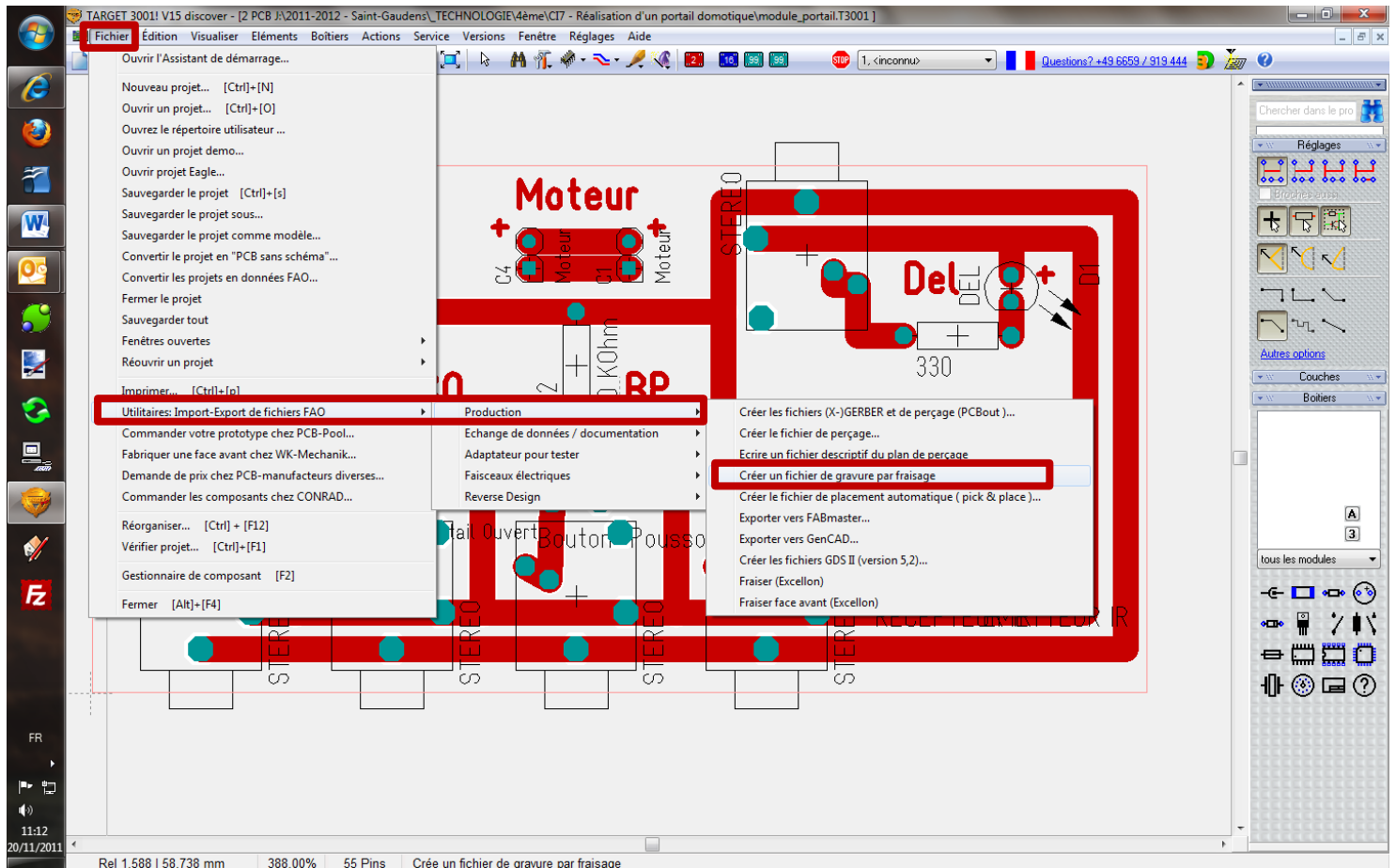
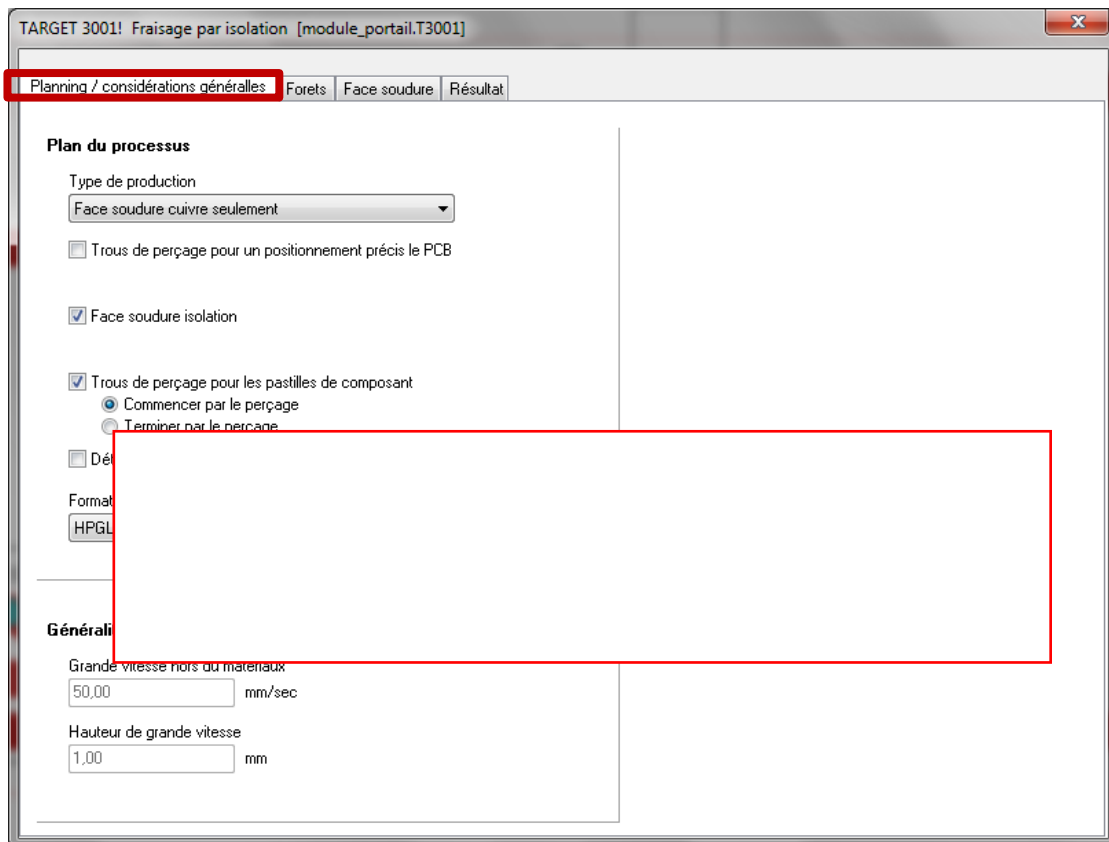


# POUR GÉNÉRER UN FICHIER CHARLYGRAAL À PARTIR DE TARGET

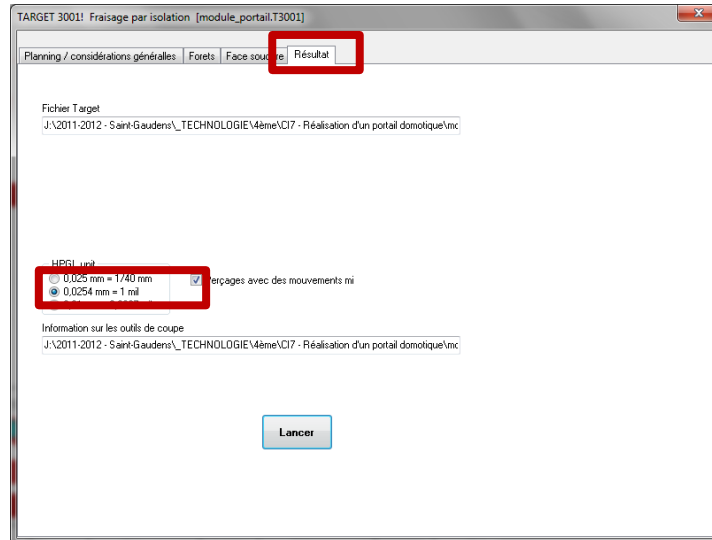
## 1 – Fichier / Utilitaires : import-export de fichier FAO / Production / Créer un fichier de gravure par fraisage



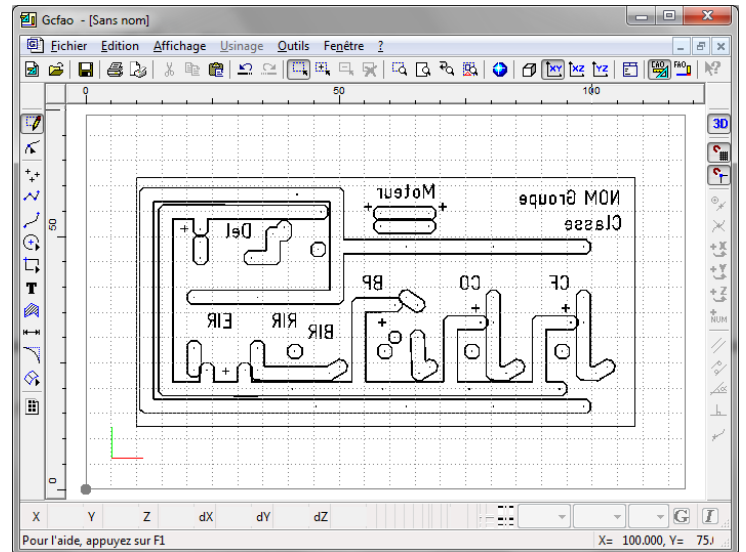
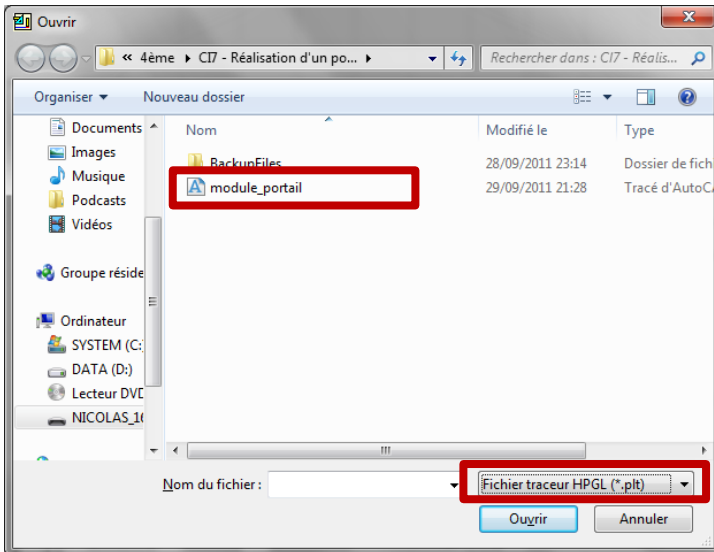
## 2 – Onglet « planning/considérations générales) - Compléter les paramètres ci-dessous :



3 – Onglet « résultat » - Compléter les paramètres nécessaires et cliquer sur lancer :



4 – Ouvrir le fichier à partir de CharlyGraal (fichier HPGL)



5 - Le résultat est quasiment parfait et déjà exploitable. Tu peux cependant affiner en retouchant le léger facteur d'échelle réducteur à l'import.

- Après avoir sélectionné l'ensemble du dessin, clic droit, propriété.
- Dans la fenêtre propriété : Donner les dimensions précise du brut typon : ici (100 ;50) au lieu de (98,425 ;49,2).

6 – Paramétrer les usinages et c'est parti !!!

